

ENCUENTRO #1



Comunidad F llega a España con la presentación  
de la cultura WiZink Bank

# ROCKET 2017

Enero 2018



wi  
**Zink**  
Tu banco senZillo

# Índice

1. Introducción
2. Aterrizando nuestros Valores en España
3. Un mes 2 Valores
4. Aterrizando nuestros Valores en Portugal
5. Modelo de Competencias
6. Transformers
7. Home
8. Tecnología
9. Modelo de Liderazgo
10. Encuesta de Clima GPTW
11. Siguiendo pasos



# ¿Por qué?

## 2. Nuestro posicionamiento

Somos tu banco,  
especializados en **soluciones  
de crédito y ahorro.**

Un banco que te **ayuda a  
redescubrir lo que puedes  
hacer con tu dinero** para  
sacarle más partido.

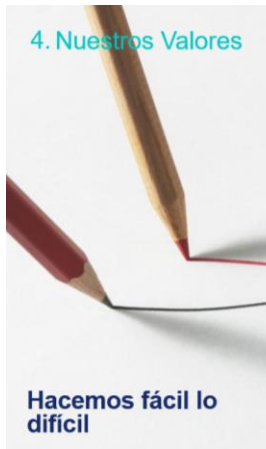


## 3. Nuestra esencia

Un banco  
**sencillamente  
práctico**



## 4. Nuestros Valores



**Hacemos fácil lo  
difícil**

**Lo pequeño nos  
hace grandes**



**Impulsamos el día  
a día**



1900...

2000...

2019...

2025....



### Nuestros riesgos

Regulación del tipo de Interés

Banca tradicional

Uso de las tarjetas de débito frente a crédito

Fintech



### Nuestras fortalezas

Modelo de ventas

Gestión crediticia

Gestión del ciclo de vida de los clientes

Tecnología robusta y ágil

Capacidad analítica

Nuestro equipo



Rocket es la iniciativa para impulsar y coordinar el **Cambio Cultural** en WiZink.

El **“Como”** hacemos las cosas es lo que nos diferencia de nuestros competidores y nos posiciona en el mercado en el que hemos decidido competir.

Buscamos **coherencia** entre nuestra forma de relacionarnos internamente y la experiencia que queremos que vivan nuestros **clientes** poniéndolos siempre en el **Centro**.

**MISIÓN**  
Nuestra razón de ser

**VISIÓN**  
Como  
queremos ser

**VALORES**  
Nuestra forma de hacer las cosas ...





# ¿Para qué?

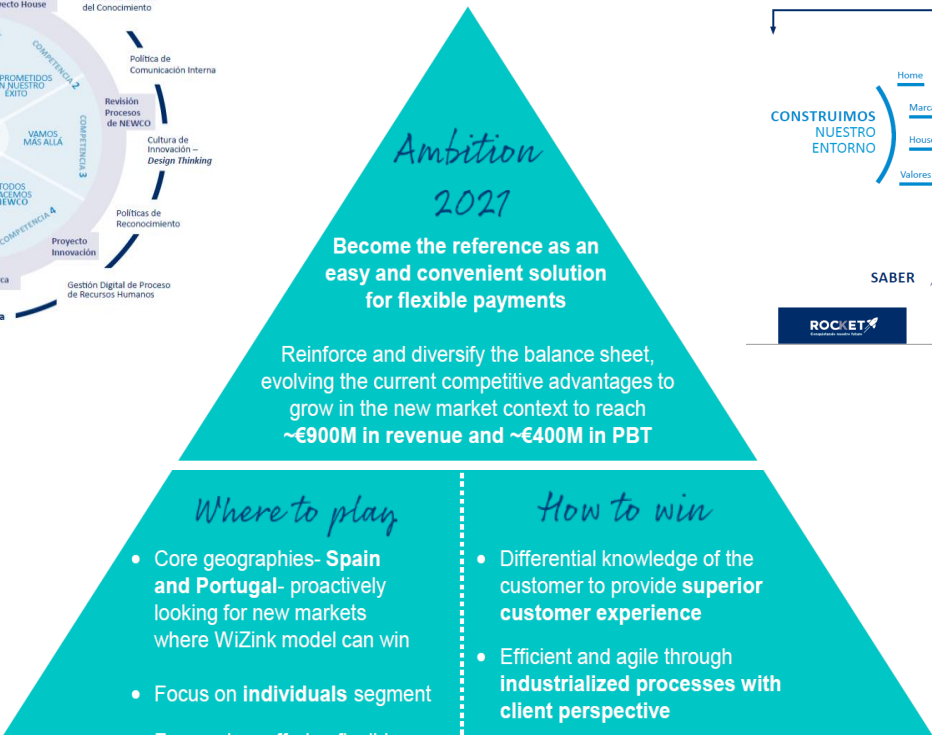




## ELEMENTOS DE LA GESTIÓN DEL CAMBIO CULTURAL



## Juntos construimos nuestro plan. **WiWin**



## ELEMENTOS DE LA GESTIÓN DEL CAMBIO CULTURAL





# ¿Cómo?



# 6 Valores para construir Wizink



Los Valores de  
Wizink los  
construimos entre  
**todos.**

## Respeto y Apertura

Aceptando y escuchándonos.  
Reconociendo y valorando otras opiniones y otras formas.  
Y mucho más en **#túTodos**

## Todos hacemos Wizink

Ser uno más antes que uno solo.  
Compartiendo el camino.  
Disfrutando de colaborar.  
Y mucho más en **#senZilloJuntos**

## Integridad

Siendo honestos.  
Cumpliendo la palabra.  
Ganándonos la confianza. Siendo legales y responsables.  
Y mucho más en **#personasPersonas**

## Vamos Más allá

Proponiendo cosas nuevas y más senZillas.  
Buscando retos.  
Mirando adelante. Y mucho más en **#ahoraAllá**

## Transparencia

Hablando claro y comprensible.  
Explicando el porqué de las cosas.  
Informando de verdad y la verdad, con precisión.  
Dando la cara. Y mucho más en **#hablandoSinZero**

## Comprometidos con nuestro éxito

Involucrándonos.  
Creando en dónde estamos.  
Teniendo ganas de construir.  
Y mucho más en **#equipoÉxito**

**Wi**  
**zink**  
Tu banco senZillo

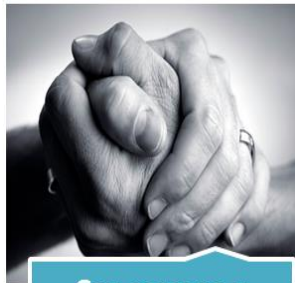
Y somos **las personas** con nuestro comportamiento cotidiano vamos consolidando los rasgos que nos hacen diferentes a la hora de alcanzar nuestra ambición, de afrontar el negocio, de atender y satisfacer a nuestros clientes y de relacionarnos y trabajar juntos.



# MODELO DE COMPETENCIAS



Colaboro y hago  
equipo



Soy cercano y  
genero compromiso



Aporto valor al  
Cliente



Emprendo  
eficazmente



Pienso en global y a  
futuro



Gestiono las  
emociones

**Nuestras Competencias se componen de comportamientos que sustentan nuestros VALORES y estos comportamientos reflejan el “como” hacemos las cosas en WiZink.**



**“LA COMPETENCIA ES UN SABER HACER, CON SABER Y CON CONCIENCIA”**



# Modelo de Liderazgo



Nuestro modelo de liderazgo nace de la cabeza de la organización. Son los managers quienes han de ser modelo y referencia en el ejercicio de este liderazgo y por eso han de ser ellos quienes construyan su propio modelo.

- Mayor orientación al **cliente**
- Definición clara de **propósito**
- Mayor fluidez en la **comunicación, escuchar** más a clientes y empleados
- Alineación respecto a la **Transformación Digital**
- Nuevo estilo de **liderazgo**, mejorando la delegación, del triángulo al **círculo**
- Fomentar la **cultura de iniciativa** y toma de decisiones
- Permitir que la gente pueda aportar y **aprenda equivocándose**, sin miedo
- Ser agua, una organización líquida, el **talento** por encima del conocimiento técnico



# ¿Qué hemos hecho?



# ATERRIZANDO LOS VALORES EN PORTUGAL

## ¡UN MES DOS VALORES ESPAÑA!



### TRANSPARENCIA & INTEGRIDAD

Hemos generado conversaciones y diálogos significativos en Yammer, que muestran compromiso y ejemplifican el arraigo de los nuevos valores de WiZink. Estas conversaciones y diálogos son impulsados por los Transformers

MAS DEL **80%** DE LA ORGANIZACIÓN ESTA DADA DE ALTA EN **YAMMER**



### RESPECTO Y APERTURA & TODOS HACEMOS WIZINK

En los T-Time generamos experiencias compartidas con otros empleados sobre los nuevos valores. Inspiramos y animamos a los colaboradores a que participen en proyectos de cambio y a que en directo nos hablen de lo que les preocupa.

EN 2017 HEMOS CELEBRADO **28 T-TIME** CON UNA MEDIA DE PARTICIPANTES DE 20 PERSONAS POR SESION



### COMPROMETIDOS CON NUESTRO ÉXITO & VAMOS MAS ALLA

Con los Senzillismos hemos unido el talento interno y la identidad corporativa digital para construir una buena reputación de WiZink coherente con cómo somos y lo que hacemos (valores y procesos) y lo que decimos (reputación externa) sostenible en el tiempo.

HEMOS REALIZADO **29 SENZILLISMOS** CON **474 LIKES** EN YAMMER Y **787 VISUALIZACIONES**







# ATERRIZANDO LOS VALORES EN PORTUGAL



## 6 Valores para construir Wizink

### Respeito e abertura

Valorizamos a tua opinião.  
Respect the business.  
e muito mais em **#porta-teBem**

### Todos fazemos Wizink

Tu contas.  
Tu fazes a diferença.  
e muito mais em **#tamosJuntos**

### Integridade

Assumimos as nossas responsabilidades e os nossos erros.  
Respeitamos as nossas diferenças.  
e muito mais em **#nãoVaclamoz**

### Vamos mais além

Desafiamos, inovamos.  
Fazemos diferente, fazemos melhor.  
Transformamos. Deixamos a nossa marca.  
e muito mais em **#nãoTeEncostes**

### Transparência

Comunicamos de forma simplez.  
Somos claros no que fazemos.  
e muito mais em **#jogamosLimpo**

### Comprometidos com o nosso êxito

Sabemos o nosso papel.  
O compromisso de cada um é o sucesso de todos.  
Fazemos do difícil, fácil.  
e muito mais em **#juntosConstruimos**

**Wi**  
**Zink**  
O teu banco fácil

Hemos implicado a todos los colaboradores en la comunicación y movilización sobre el Programa de Arraigo de valores de WiZink en Portugal.



ACTIVACION  
LA RED DE  
TRANSFORMERS

MONTAJE  
DEL  
T- CORNER



**T**  
**time!**

T-TME  
QUINCENALES





# TRANSFORMERS

**144 Personas** entre **España** y **Portugal** distribuidas en todos los departamentos del banco.



Influyen en nuestro entorno y... **contagian ilusión y mueven a las personas para cambiar el banco.**

Les importa el banco, y están orgullosos de formar parte de el y... **construyen y contribuyen de manera activa y voluntaria a su éxito.**

Piensen siempre en el cliente y en cómo las personas de Wizink hacemos que las cosas sean fáciles y sencillas dentro y fuera del banco y .... **siempre quieren esforzarse para que todos hagamos las cosas mejor.**



## ¡Principios básicos!

1. Los espacios de trabajo **no son un símbolo de estatus**.
2. Estamos creando una **oficina muy flexible con espacio de sobra para todo**. Contamos con un amplio catálogo de espacios diferentes a nuestra disposición.
3. Tenemos una **tecnología** avanzada: portátiles, audiovisuales en las salas, pantallas de comunicación, pocos cables, sistema inteligente de reserva de salas,...



Con la tecnología como guía



**WiZink**  
Tu banco sencillo

La herramienta de gestión que hace más sencillo tu día a día

Con Workday podremos gestionar

- Selección
- Estructura de Compañía
- Compensación
- Desempeño
- Plan de Bienvenida
- Desarrollo de carrera profesional
- Vacaciones
- Formación

workday.

Un pequeño paso para nuestra digitalización  
un gran paso para WiZink



# Nuestra encuesta de Clima



- Credibilidad** - Cómo el colaborador percibe a sus líderes y a la organización
- Respeto** - Cómo el colaborador piensa que es visto por sus superiores
- Imparcialidad** - Ausencia de discriminación, justicia y reglas claras
- Orgullo** - Valor del trabajo, imagen de la compañía en la comunidad
- Comaradería** - Sentimiento de familia y equipo

## Estudio sobre las percepciones y puntos de vista que tienen los colaboradores de WiZink sobre la organización.

Donde estamos...



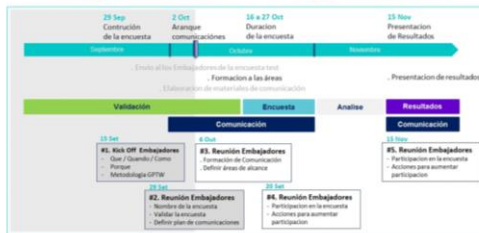
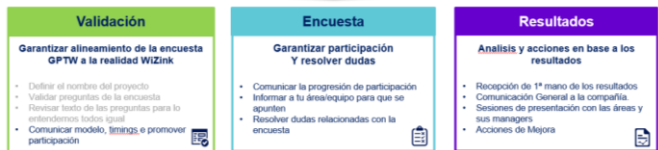
### Equipo de proyecto

Pilar Rábano Marín Sara Muga de Inés Gabriela Carrizo Esther Muñoz Murillo María Victoria Velasco Talavera Alicia Vega Romero Jorge González Luengo Ana Martos Méndez Verónica López Moreno Nazaret Hernández Otero Laura Vanesa Ierino Otero	Mónica Escribano Soraya Saez Pérez Javier García Zugasti Ferrnando Borrego Eva María Salinas Ruiz Fernando Reif Itaskon García Cea Juan Carlos Rosa Teresa Barrera Fernanda Inocencio Angeles Noriega	Elena Alonso Sacristán María Isabel Gabriel Santos Ana Martínez Herraiz Lourdes Bernatxe Paton María Antonia Ramos Chavero Silvia Mellado Laura Jiménez Jiménez Rocío Rosario Herranz María José Astor Beatriz Rodríguez Rus Virginia Griego
---	---	--

Donde estamos...

Gracias por vuestro feedback a la encuesta teste

Tenemos nombre para nuestro proyecto?



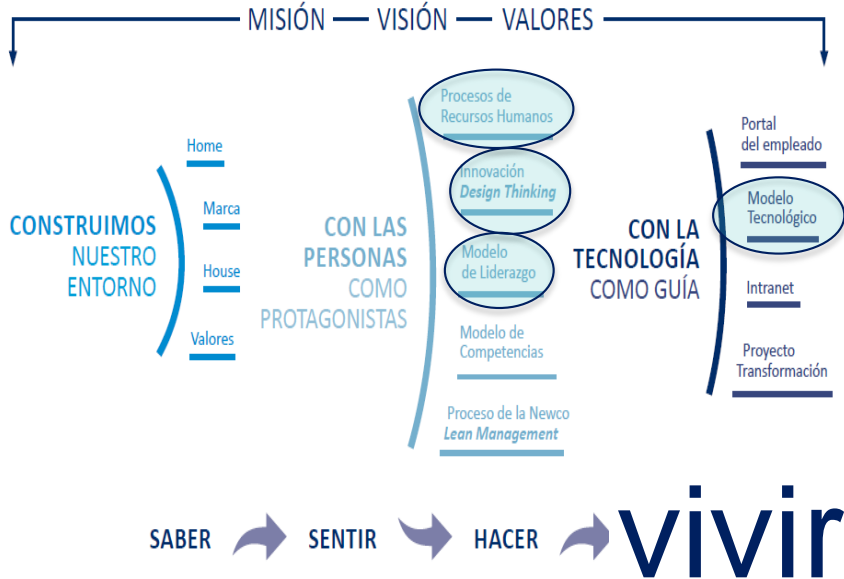


¿Y ahora?

# Prioridades 2018



## ELEMENTOS DE LA GESTIÓN DEL CAMBIO CULTURAL



Cabeza



Corazón

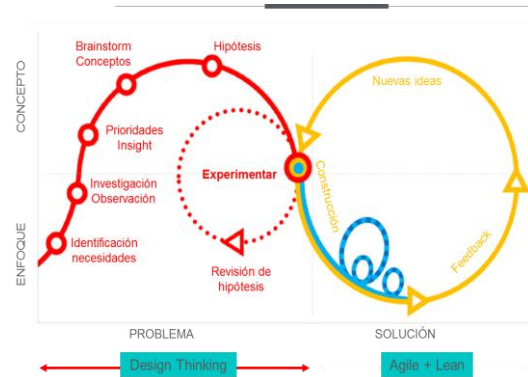
La **Dirección**, tomando protagonismo el desarrollo de la **estrategia directiva** en el contexto particular de WIZINK.

Los **Valores** corporativos de WIZINK, integrar los principios y conseguir **resultados sostenibles a largo plazo** se convierten en algunas de nuestras metas para toda la compañía.



Zapatos

Las **competencias**, espacio donde recogemos cada una de las habilidades necesarias para poder seguir caminando en nuestro contexto. Un detalle: necesitamos zapatos a medida para cada tipo de terreno, la **adaptación** es una clave para el desarrollo.



Flexible y abierta



Office 365

Con la tecnología como guía







¡Muchas gracias!

**wi**  
**Zink**  
Tu banco sencillo



**Preguntas.....**

**Comentarios.....**

**Expectativas.....**

**Ideas.....**

**Dudas.....**